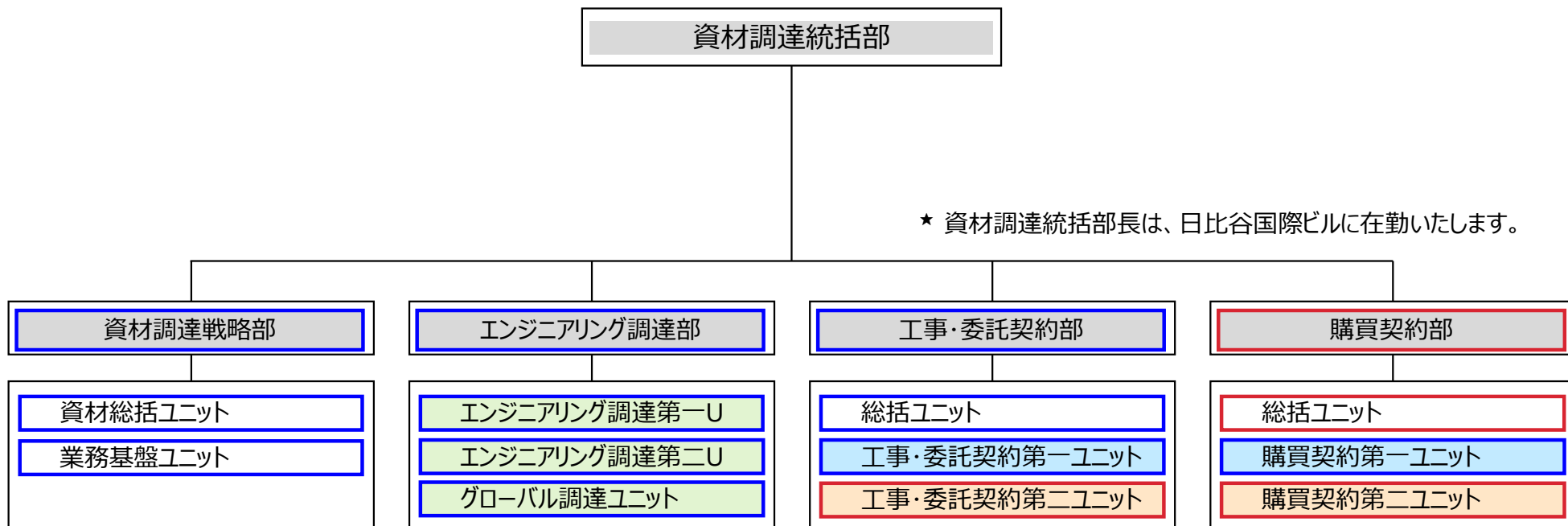


# 資材調達統括部 組織図 [2025年7月1日現在]



凡例) 青枠：日比谷（日比谷国際ビル9階）に所在

橙枠：名古屋（JPタワー名古屋16階）に所在

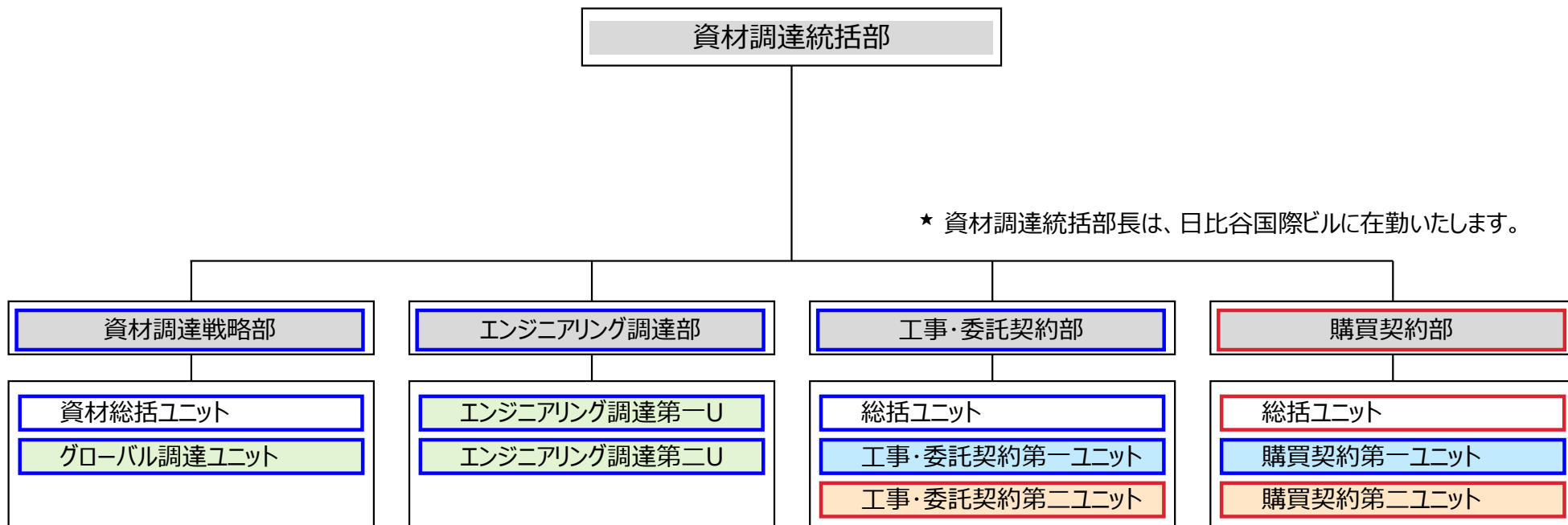
緑枠：特定の契約(全社・本社)を担当

青枠：主に東日本エリアの発電所・支社等の契約を担当 \*

橙枠：主に西日本エリアの発電所・支社等の契約を担当 \*

\* 「第一U」が「東エリア」、「第二U」が「西エリア」を担当いたします

# 参考：資材調達統括部 組織図 [2025年6月迄]



凡例) 青枠：日比谷（日比谷国際ビル9階）に所在

橙枠：名古屋（JPタワー名古屋16階）に所在

緑枠：特定の契約(全社・本社)を担当

青枠：主に東日本エリアの発電所・支社等の契約を担当 \*

橙枠：主に西日本エリアの発電所・支社等の契約を担当 \*

\* 「第一U」が「東エリア」、「第二U」が「西エリア」を担当いたします